

Сведения о состоянии здоровья обучающихся МОУ «Лицей №22» в 2015-2016 учебном году

Данные о состоянии здоровья обучающихся лицея представлены в таблицах 1-3 и на рисунке 1.

Таблица 1 – Сведения о группах здоровья обучающихся лицея за 5 лет

Группа здоровья	Процентный состав обучающихся по группам здоровья за учебный год				
	2011-2012	2012-2013	2013-2014	2014-2015	2015-2016
Первая	56,6	54,3	58,0	55,2	52,1
Вторая	39,4	41,9	37,8	39,1	40,2
Третья	3,7	3,2	3,3	5,0	6,9
Четвертая	0,3	0,4	0,6	0,6	0,7
Пятая	—	0,2	0,3	0,1	0,1

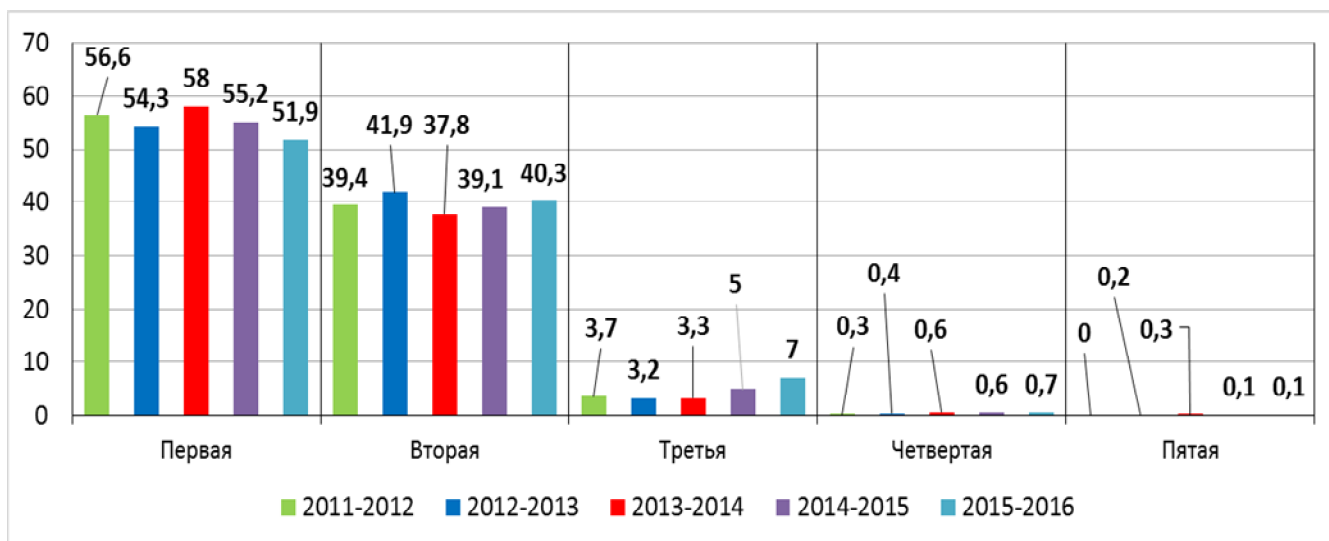


Рисунок 1 – Динамика состава обучающихся МОУ «Лицей №22» по группам здоровья за 5 учебных лет (данные представлены в % от общего кол-ва обучающихся)

Из таблицы 1 и рисунка 1 видно, что динамика обучающихся по группам здоровья нестабильная. Отрадно то, что большинство учеников относятся к первым двум группам. Однако за последние три года наблюдается некоторое снижение количества обучающихся с первой группой здоровья.

Таблица 2 – Сведения о группах здоровья обучающихся лицея в 2015-2016 учебном году (по ступеням образования)

Классы	Всего обучающихся	Группы здоровья				
		1	2	3	4	5
1-4	330	182	124	22	2	—
5-9	395	189	172	29	4	1
10-11	79	46	28	5	-	-
Всего	804	417	324	56	6	1

Из таблицы 2 видно, что в 2015-2016 учебном году достаточно большой % обучающихся (более половины) со второй-пятой группами здоровья наблюдается в среднем звене, чуть меньший – в начальной школе.

В таблице 3 представлены сведения о хронических заболеваниях детей в 2015-2016 учебном году. Из нее видно, что достаточно много обучающихся с заболеваниями органов дыхания, сколиозом и ожирением.

**Таблица 3 – Сведения о хронических заболеваниях обучающихся лица
в 2015-2016 учебном году**

Вид хронического заболевания	Наличие обучаю- щихся с заболева- ниями за учебный год	
	Кол-во	%
Сердечно-сосудистой системы	4	0,4
Органов дыхания	25	3,1
Органов пищеварения (желудоч- но-кишечного тракта)	11	1,3
Астма	11	1,4
Сколиоз	23	2,8
Ожирение	16	1,9
Эндокринная система	2	0,2
Опорно-двигательного аппарата	4	0,4
Центральной нервной системы	1	0,1
Органов зрения	41	5,1