

Сведения о состоянии здоровья обучающихся МОУ «Лицей №22» в 2016–2017 учебном году

Данные о состоянии здоровья обучающихся лицея представлены в таблицах 1-5.

Таблица 1 – Сведения о группах здоровья обучающихся лицея за 5 лет

| Группа здоровья | Процентный состав обучающихся по группам здоровья за учебный год | | | | |
|-----------------|--|-----------|-----------|-----------|-----------|
| | 2012-2013 | 2013-2014 | 2014-2015 | 2015-2016 | 2016-2017 |
| Первая | 54,3 | 58,0 | 55,2 | 52,1 | 48,4 |
| Вторая | 41,9 | 37,8 | 39,1 | 40,2 | 43,2 |
| Третья | 3,2 | 3,3 | 5,0 | 6,9 | 8,2 |
| Четвертая | 0,4 | 0,6 | 0,6 | 0,7 | 0,2 |
| Пятая | 0,2 | 0,3 | 0,1 | 0,1 | 0 |

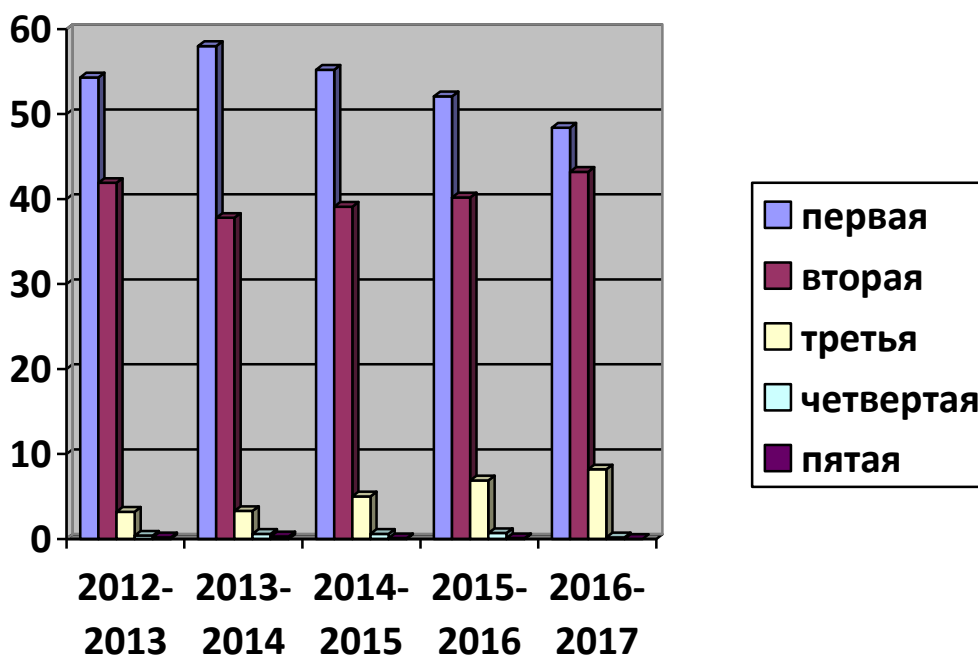


Диаграмма 1

По диаграмме 1 и по таблице 1 видно, что динамика обучающихся по группам здоровья нестабильная. Большинство учеников относятся к первым двум группам. Однако за последние 3 года наблюдается некоторое снижение количества обучающихся с первой группой здоровья.

Таблица 2 – Сведения о группах занятий по физической культуре в 2016-2017 учебном году (по ступеням образования)

| Классы | Всего обучающихся | Группы здоровья | | | | |
|--------------|-------------------|-----------------|------------|-----------|----------|----------|
| | | 1 | 2 | 3 | 4 | 5 |
| 1-4 | 311 | 170 | 110 | 31 | 0 | 0 |
| 5-9 | 415 | 192 | 191 | 30 | 2 | 0 |
| 10-11 | 78 | 27 | 46 | 5 | 0 | 0 |
| Всего | 804 | 389 | 347 | 66 | 2 | 0 |

Таблица 3 – Процентный состав обучающихся по группам занятий по физической культуре в 2016-2017 учебном году

| Классы | Всего обучающихся | Процентный состав обучающихся по группам здоровья за учебный год | | | | |
|--------------|-------------------|--|-------------|------------|------------|----------|
| | | 1 | 2 | 3 | 4 | 5 |
| 1-4 | 311 | 21,1 | 13,6 | 3,9 | 0 | 0 |
| 5-9 | 415 | 23,9 | 23,7 | 3,7 | 0,2 | 0 |
| 10-11 | 78 | 3,4 | 5,7 | 0,6 | 0 | 0 |
| Всего | 804 | 48,4 | 43,2 | 8,2 | 0,2 | 0 |

В 2016-2017 учебном году более половины обучающихся со второй и третьей группами здоровья наблюдается в начальной школе и в среднем звене. Снизился % обучающихся четвертой группы здоровья. В 2016-2017 учебном году нет обучающихся с пятой группой здоровья.

Таблица 4 – Сведения о группах занятий по физической культуре в 2016-2017 учебном году (по ступеням образования)

| Классы | Всего обучающихся | Группы здоровья | | |
|--------------|-------------------|-----------------|------------------|-------------|
| | | Основная | Подготовительная | Специальная |
| 1-4 | 311 | 250 | 59 | 2 |
| 5-9 | 415 | 336 | 71 | 8 |
| 10-11 | 78 | 64 | 14 | 0 |
| Всего | 804 | 650 | 144 | 10 |

В 2016-2017 учебном году более половины обучающихся лица с основной группой здоровья.

Таблица 5 – Сведения о хронических заболеваниях обучающихся лица в 2016-2017 учебном году

| Вид хронического заболевания | Наличие обучающихся с заболеваниями за 2016-2017 учебный год | |
|--|--|-----|
| | Кол-во | % |
| Сердечно-сосудистой системы | 8 | 0,9 |
| Органов дыхания | 17 | 2,1 |
| Органов пищеварения (желудочно-кишечного тракта) | 15 | 1,9 |
| Астма | 6 | 0,7 |
| Сколиоз | 27 | 3,4 |
| Ожирение | 28 | 3,5 |
| Эндокринная система | 6 | 0,7 |
| Опорно-двигательного аппарата | 4 | 0,5 |
| Центральной нервной системы | 0 | 0 |
| Органов зрения | 48 | 5,9 |

В таблице 5 представлены сведения о хронических заболеваниях детей в 2016-2017 учебном году. Из нее видно, что достаточно много обучающихся с заболеваниями органов дыхания, органов пищеварения (желудочно-кишечного тракта), сколиозом и ожирением. Почти 6% обучающихся имеют плохое зрение.