

Сведения о состоянии здоровья обучающихся МОУ «Лицей № 22» в 2017 году (2017–2018 учебном году)¹

Данные о состоянии здоровья обучающихся лицея представлены в таблицах 1-5 и на рисунках 1-2.

Таблица 1 – Сведения о группах здоровья обучающихся лицея за 3 года

Группа здоровья	Процентный состав обучающихся по группам здоровья		
	2015 (2015/2016)	2016 (2016/2017)	2017 (2017/2018)
Первая	52,1	48,4	46,4
Вторая	40,2	43,2	45,2
Третья	6,9	8,2	7,9
Четвертая	0,7	0,2	0,5
Пятая	0,1	0	0

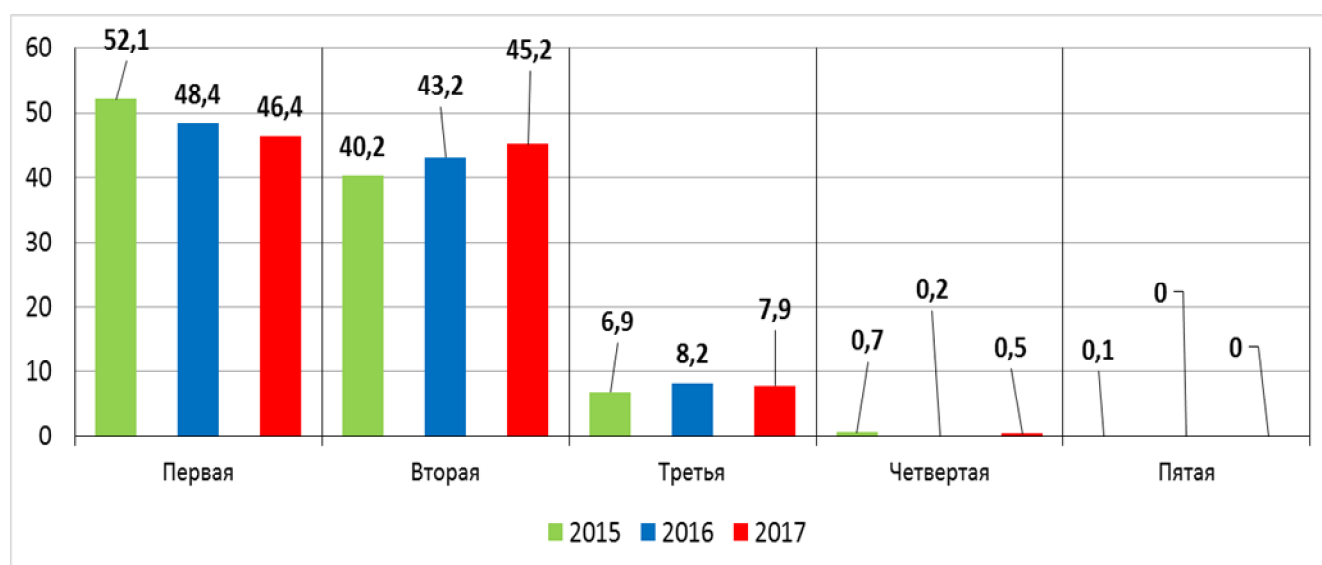


Рисунок 1 – Сведения о группах здоровья обучающихся за 3 года

По диаграмме 1 и по таблице 1 видно, что динамика обучающихся по группам здоровья нестабильная. Большинство учеников относятся к первым двум группам. За последние 3 года наблюдается некоторое снижение количества обучающихся с первой группой здоровья и увеличение количества обучающихся во второй группой здоровья.

Таблица 2 – Сведения о группах занятий по физической культуре в 2017 году (2017-2018 учебном году) (по ступеням образования)

Классы	Всего обучающихся	Группы здоровья				
		1	2	3	4	5
1-4	322	169	128	24	1	0
5-9	408	178	196	31	3	0
10-11	68	23	37	8	0	0
Всего	798	370	361	63	4	0

Из таблицы 2 видно, что большинство обучающихся всех степеней образования относятся к первым двум группам занятий по физической культуре. В начальной школе больше обучающихся с первой группой, в среднем и старшем звеньях – со второй группой.

¹ По состоянию на 4 апреля 2018 года.

Таблица 3 – Процентный состав обучающихся по группам занятий по физической культуре в 2017 учебном году

Классы	Всего обучающихся	Процентный состав обучающихся по группам здоровья за учебный год				
		1	2	3	4	5
1-4	322	21,2	16,0	3,0	0,1	0
5-9	408	22,3	24,6	3,9	0,4	0
10-11	68	2,9	4,6	1,0	0	0
Всего	798	46,4	45,2	7,9	0,5	0

Таблица 3 отражает процент обучающихся, относящихся к той или группе занятий по физической культуре.

В 2017 году более половины обучающихся со второй и третьей группами здоровья наблюдается в начальной школе и в среднем звене. Снижился % обучающихся четвертой группы здоровья. Отсутствуют обучающиеся с пятой группой здоровья.

Таблица 4 – Сведения о группах занятий по физической культуре в 2017 году (2017-2018 учебном году) (по ступеням образования)

Классы	Всего обучающихся	Группы здоровья		
		Основная	Подготовительная	Специальная
1-4	322	249	73	0
5-9	408	253	154	1
10-11	68	31	37	0
Всего	798	533	264	1

Таблица 4 показывает, что около двух третей обучающихся лица относятся к основной группе здоровья в рамках занятий по физической культуре.

Далее представлены сведения об обучающихся, имеющих хронические заболевания.

Таблица 5 – Сведения о хронических заболеваниях обучающихся лица в 2017 году (2017-2018 учебном году)

Вид хронического заболевания	Наличие обучающихся с заболеваниями за 2017 год	
	Кол-во	%
Сердечно-сосудистой системы	8	1,0
Органов дыхания	17	2,1
Органов пищеварения (желудочно-кишечного тракта)	15	1,9
Астма	6	0,8
Сколиоз	29	3,6
Ожирение	27	3,4
Эндокринная система	6	0,8
Опорно-двигательного аппарата	4	0,5
Центральной нервной системы	0	0
Органов зрения	54	6,8
ИТОГО	166	20,8

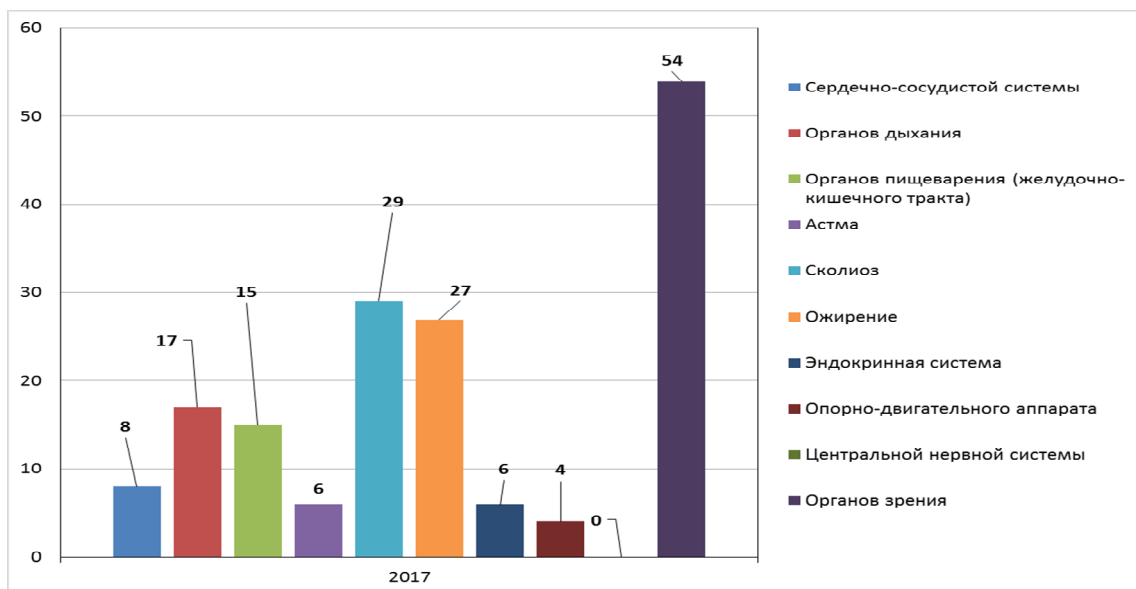


Рисунок 2 – Количество обучающихся МОУ «Лицей № 22», имеющих хронические заболевания, в 2017 году

Как видно из таблицы 5 и рисунка 2, достаточно высокий процент обучающихся (в сравнении с показателями по остальным заболеваниям) имеет сколиоз или ожирение. Почти 7% обучающихся имеют плохое зрение (самый высокий показатель в процентном отношении). Про этом в лицее достаточно много обучающихся с хроническими заболеваниями.